

# **Dům čp. 234, VILA Mickiewiczova 3, Praha 6 - Hradčany**

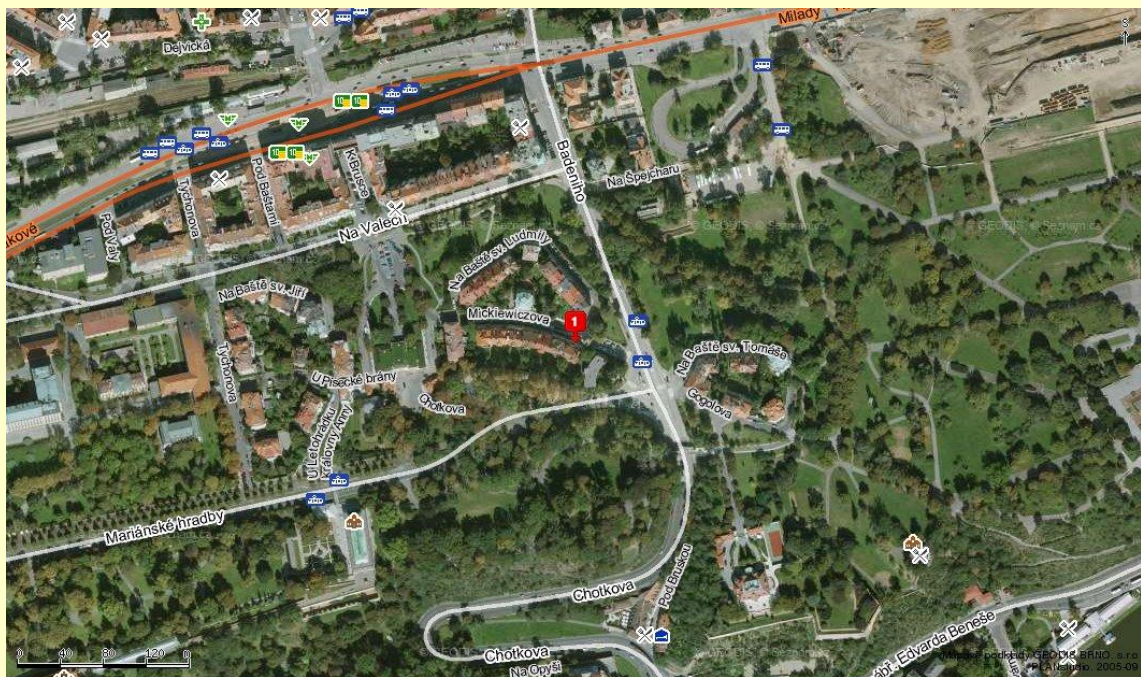
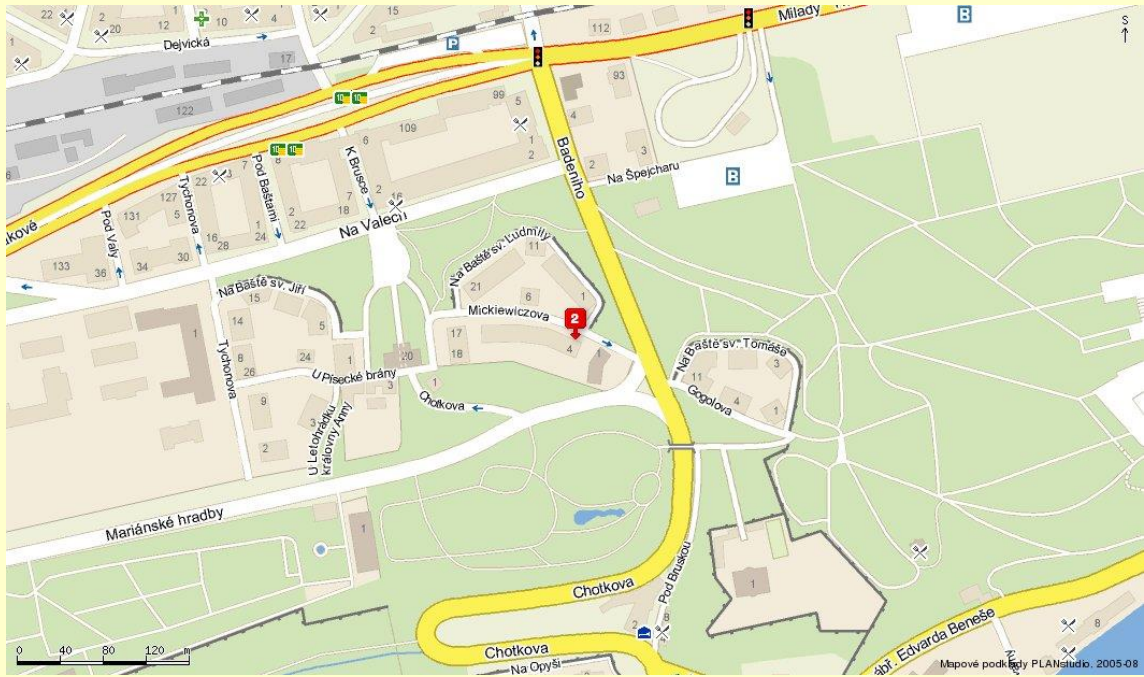
**Dům dr. Procházky dle architektonického návrhu sochaře  
Františka Bílka r. 1911**

Pražská památková rezervace



**PRODEJ**

**NEURA** <sup>®</sup>  
Neubauer - Radil  
REALITNÍ KANCELÁŘ **zal. 1993**





## HISTORIE

V roce 1911 vypracovali zaměstnanci městského stavebního úřadu V. Zákrejs a V. Hofman návrh výstavby urbanistického celku na místě zbořených městských hradeb v okolí bývalé Bruské brány ve stylu anglických zahradních měst. Mezi architekty, kteří navrhovali jednotlivé budovy, se objevil i sochař František Bílek (1872-1941), který v českém umění epochy symbolismu a secese je dnes kladen na přední místo i jako architekt, autor užitého umění, kreslíř, grafik, ilustrátor a samostatný náboženský myslitel – mystik s literárními ambicemi.

Kromě svého domu navrhoval František Bílek i dům dr. Procházky Mickiewiczova 3, který je na sousední parcele a dosáhl tak stylově harmonického propojení své vily s ostatní zástavbou. Podílel se i na návrzích jeho vnitřního zařízení, které bylo inspirováno dekorativními prvky muslimského orientu a v němž převažovala slonovinově bílá barva. Původně obytný dům byl postaven jako jednopatrový objekt s mansardovým zastřešením. V pravé části domu mírně předstupující rivalit nesený dvěma krakorci s reliéfy. V hale jdoucí přes dvě podlaží jsou koncertní varhany, schodiště je zdobené pískovcovými reliéfy F. Bílka.

Objekt je dnes využíván z části pro bydlení a z části jako kanceláře ředitelství Galerie hl. m. Prahy.





## POLOHA

Ve vilové čtvrti Hradčany v ulici Mickiewiczova 3, Praha 6.

## DOPRAVNÍ DOSTUPNOST A OBČANSKÁ VYBAVENOST

Metro Hradčanská, Chotkovy sady.

## DISPOZICE DOMU

Patro	č.	Popis	Plocha v m <sup>2</sup>
1.PP	S1	Kancelář 1	26,60
	S2	Kancelář 2	9,80
	S3	Kancelář 3	13,00
	S4	Skład 1	6,90
	S5	Skład 2	13,40
	S6	Skład 3	3,00
	S7	Skład 4	1,80
	S8	Skład 5	5,70
	S9	WC	1,70
	S10	Sprcha	2,10
	S11	Předsíňka	3,90
	S12	Chodba	4,80
	S13	Kumbál 1	1,40
<b>Celkem</b>			<b>97,10</b>
1.NP	01	Kancelář	35,70
	02	Kancelář	12,00
	03	Kancelář	16,50
	04	Kancelář	20,80
	05	Hala	21,50
	06	Chodba 1	9,20
	07	Chodba 2	3,60
	08	Koupelna	2,00
	09	WC	1,70
<b>Celkem</b>			<b>123,00</b>
2.NP	01	Pokoj	35,70
	02	Pokoj	18,50
	03	Pokoj	20,80
	04	Veranda	2,00
	06	Chodba 1	9,20
	07	Chodba 2	3,60
	08	Koupelna	2,00
	09	WC	1,70
<b>Celkem</b>			<b>123,00</b>

## ZAHRADA A POZEMEK

Pozemek je obdélníkového charakteru, vstup z ulice.

❖	parcela č. 671	budova s číslem popisným	288 m <sup>2</sup>
❖	parcela č. 672	zahradá	<u>434 m<sup>2</sup></u>
	celkem		722 m <sup>2</sup>

Vše zapsáno na LV 4 pro k. ú. Hradčany, Katastrální úřad pro hl. město Praha, KP Praha.

V zahradě vily, která je v současnosti propojena se zahradou vedlejší Bílkovy vily, se nachází původní okrasný vodní prvek. Tvoří jej nepravidelný zděný kanál, uprostřed kterého je vytvořen záhon na květiny. V jedné části lze kanál překročit díky dvěma stupínkům. Na kanál nepřímo navazuje kruhový zděný bazének.





NEURA s.r.o., realitní kancelář, U Písecké brány 22/255, 160 00  
PRAHA 6 – Hradčany

**Petr Bernard**

[www.neura.cz](http://www.neura.cz)  
telefon (+420) 224 324 050

[bernard@neura.cz](mailto:bernard@neura.cz)  
mobil (+420) 605 216 556